



ご入居できる方

- 原則として町田市在住の方
- 65歳以上の要介護①～⑤の認定者
*40歳～64歳で介護保険上の16種類の特定疾病のある方
*若年性認知症の方もご利用いただけます。
- 認知症の診断は、必要ありません

ご利用案内

- 営業日／年中無休
- 営業時間
通いサービス／7時00分～21時00分
宿泊サービス／21時00分～7時00分
訪問サービス／介護支援計画に則り提供
※送迎の開始時間は9:00、最終時間は18:00となります。
※通い・宿泊・訪問においては緊急時及び必要時において柔軟に対応いたします。

ご利用上の注意点

- 一部を除く、他の介護保険サービスが利用できなくなります。
「居宅介護支援」「訪問介護」「訪問入浴介護」「デイケア」「デイサービス」「ショートステイ」を併用できなくなります。そのため現在関係性を構築しているケアマネジャーも交替となりますのでご注意ください。
- 原則としてホーム内での訪問診療はできません。
介護保険の制度上、在宅生活を支援するサービスとなりますので、訪問診療はご自宅にて家族同伴のもと行っていただきます。ホームは、ご自宅とは異なりますので訪問診療を受けることができませんのでご了承ください。



【電車とバスをご利用の場合】

- 小田急線鶴川駅よりバス「野津田車庫行き」乗車、下大蔵バス停より徒歩5分
- 京王線若葉台駅よりバス「鶴川駅行き」乗車、下大蔵バス停より徒歩5分

お問い合わせ

社会福祉法人 町田真弘会

小規模多機能ホーム



〒195-0062
東京都町田市大蔵町257-1

TEL **042-708-0088**

FAX **042-708-0087**

関連施設

- 高齢者グループホーム 光の園 おおくら
- 高齢者デイサービスセンター 光の園 町田
- 高齢者グループホーム 光の園 町田
- 高齢者グループホーム 陽だまりの家 町田



町田真弘会

検索

www.machida-shinkokai.com

スマートフォンの方はこちらから



小規模多機能ホーム

光の園 おおくら

「ゆくり、いっしょに、たのしく」



社会福祉法人 町田真弘会

介護保険事業所番号 第1393200199

これからも住み慣れた自宅で暮らしたい、その想いを『ゆっくり・いっしょに・たのしく』の理念のもと〈通い〉〈宿泊〉〈訪問〉を組みあわせながら支援いたします。



小規模多機能ホームとは？

小規模多機能居宅介護の特徴

通いサービス

- 通いは一日15名まで利用可能!
- 利用時間は、目的に応じて個別対応!
- 小規模だから顔なじみの関係を作りやすい!

宿泊サービス

- 宿泊は一日5名まで利用可能!
- 通いなれた場所・職員だから安心!
- 緊急的な宿泊も柔軟に対応!

訪問サービス

- 訪問からスタートして「通い」へつなげる!
- 通いと訪問を組み合わせると在宅支援!
- 一人暮らしで心配な服薬管理や安否確認も!

介護計画・介護相談

在宅生活の継続を基本に置き、本人の希望や家族・地域社会との関係を大切にして、介護保険サービスに留まらず、暮らしの総合的な支援を地域と共に一緒に考えます。

施設概要



宿泊室(和室)の一例



宿泊室(洋室)の一例

事業所種類 小規模多機能型居宅介護

利用定員 29名

施設設備 多目的ホール、風呂、厨房
車椅子対応トイレ、エレベーター

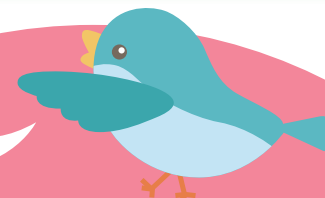
1日の流れ

- 9:00 送迎開始
来所時、うがい・手洗い・バイタル測定・お茶の提供など
※宿泊して朝に帰宅される方もいます。
- 10:40 入浴
レクリエーション、テレビ体操
- 12:00 昼食
- 13:00 昼食後の休憩
役割療法、レクレーションなど
- 14:30 おやつ
- 15:00 ドライブ
- 16:00 ドライブより帰宅し、うがい・手洗い
- 17:15 夕食
-18:00 ホームからの送迎最終便.....
- 21:00 家族によるお迎えの最終時間
※21時を過ぎてからのお迎えは宿泊していなくても宿泊料金がかかります。
- 7:00 朝食

訪問サービス(※緊急時を除く)



日々の様子はブログで!



光の園 おおくら・光の園 町田・陽だまりの家町田の共同ブログです。ホームページなどでは細かく伝えることのできない日々の気付きや取り組みなどを紹介しております。

<https://ameblo.jp/hikarinosono-machida/>